

2017  
可部線  
電化延伸  
記念



**TAKE FREE**  
ご自由にお持ち帰りください

駅周辺の魅力を発進!

# 可部線お散歩マップ

三滝駅・安芸長束駅  
エリア

下祇園駅・古市橋駅・大町駅  
エリア

緑井駅・七軒茶屋駅  
エリア

梅林駅・上八木駅  
エリア

2017年3月4日 電化延伸開業!

## 新駅「河戸帆待川駅」 「あき亀山駅」とは?

もっと知りたい!  
レトロでたのしい  
可部の町並み



いまも、これからも可部線。

**「KABE」を  
乗り超える!**  
プロジェクト



## 緑井駅・七軒茶屋駅 エリア

商業エリアとしての発展が目覚ましいが、少し足を伸ばせば  
歴史や自然を感じるスポットもいっぱい。家族で終日楽しもう。

夏の水遊びにおすすめ  
③せせらぎ公園

川の両岸に芝生や木々が植えられ、間を縫うように散策路が続く。親水性を重視して整備された川は水深約30cmと浅い。

住) 安佐南区緑井5-1  
交) 七軒茶屋駅から徒歩7分



① 宇那木神社



並んででも食べたい一杯

④ 麺屋 愛0028

広島でいち早く登場した、二郎系ラーメン店。極太麺の歯ごたえや、あっと驚くボリュームが自慢。

住) 安佐南区緑井2-12-2  
☎082-205-8158  
交) 緑井駅より徒歩6分

周辺には4基の古墳も

① 宇那木神社

安芸の国守護、武田氏の銀山城北門鎮護の祈禱所として建立。現在は緑井地区の氏神様として崇拝されている。

住) 安佐南区緑井7-24-3  
☎082-877-0205  
交) 七軒茶屋駅から徒歩3分

MAP外情報

多宝塔から広島を一望 毘沙門天

商売繁盛や縁結びの福の神として信仰を集める毘沙門天。旧暦の初寅の日とその前夜に「初寅祭」が行われ、本尊毘沙門天が御開帳。

住) 安佐南区緑井3-5670-1 交) 緑井駅から徒歩40分



緑井で半世紀の歴史を刻む

② 広島グリコ乳業

中国で唯一のグリコ乳製品の工場。全国に出荷される商品もある。15名以上の団体は見学が可能(要事前申し込み、平日午前受け付け)。

住) 安佐南区緑井5-18-3 ☎082-877-1331 交) 緑井駅から徒歩7分

## 梅林駅・上八木駅 エリア

可部線と並行する国道54号沿いには、大型専門店がずらりと建ち並ぶ。線路の西側、阿武山(586m)の麓は、自然環境に恵まれた静かな環境だ。

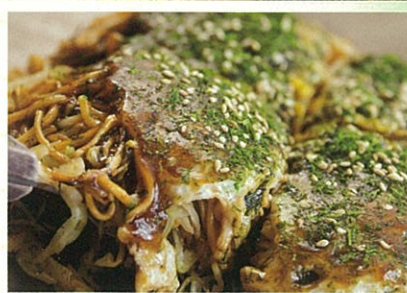


大蛇退治の伝説が残る神社

③ 光廣神社の社叢

大蛇を退治した香川家ゆかりの光廣神社。社叢は見事な広葉樹林で、シイ林や多くの大木が見られる自然林だ。

住) 安佐南区八木3-26  
☎082-873-2568  
交) 梅林駅から徒歩7分



ランチタイムは行列覚悟

⑤ お好み焼き 楓

お好み焼き激戦区にあって、地元住民が足繁く通う人気店。そばはオリジナルの細麺で、具材との絡みが絶妙だ。

住) 安佐南区八木1-20-24 ☎082-830-2888  
交) 梅林駅から徒歩11分



復興交流館 ④ モンドラゴン

広島豪雨災害の継承や被災者の憩いの場として地域の有志が設立。当時の記録写真や復興の様子等を展示するとともにお好み焼きを販売。

住) 安佐南区八木3-30-4 ☎082-836-5539  
交) 梅林駅から徒歩10分

太田川や阿武山を望む

① 八木城跡

八木村の地頭職香川氏の居城跡。「城山」と呼ばれている。春にはサクラやツツジが咲き誇る。

住) 安佐南区八木5  
交) 梅林駅から徒歩約15分



大蛇退治の伝説の地

② 蛇王池の碑

阿武山の中腹で何千年も生きている大蛇を退治した際、流れ出した血の沼に大蛇が沈んでいった地に供養塔が建てられたという言い伝えが残る。

住) 安佐南区八木3-20  
交) 梅林駅から徒歩3分