

## ❖ 温泉分析と効能

性状 / 無色、透明、わずかな苦味 微弱な硫化水素臭を有する  
 泉質 / ナトリウム 炭酸水素塩 塩化物・硫酸塩泉 (低張性・中性・高温泉)

## ❖ 適応症

神経痛、筋肉痛、関節痛、五十肩、運動麻痺、  
 関節のこわばり、うちみ、くじき、慢性消化器病、  
 痔疾、冷え性、病後回復期、疲労回復、健康増進、  
 きりぎり、やけど、慢性皮膚病、虚弱児童、慢性婦人病、  
 動脈硬化(動脈硬化については温度42℃以下での  
 浴用の場合の適応症)

## ❖ 禁忌症

急性疾患(特に熱のある場合)、活動性の結核、  
 悪性腫瘍、重い心臓病、呼吸不全、腎不全、  
 出血性疾患、高度の貧血、  
 その他一般に病性進行中の疾患

## ❖ 施設概要

- 1階
- 交流浴室 / 2
- サウナ / 2
- 休憩コーナー・ふれあいホール
- 2階
- 休憩室(多目的交流室) / 2
- 屋外
- 地域交流広場(イベント広場)



二次利用として  
 足湯や  
 イルミネーションにも  
 利用されて  
 います。

約90度の温泉水の  
 熱エネルギーを利用し、発電機を稼働させ、薬師湯施設内の電気の一部を補っています。



温泉バイナリー発電施設



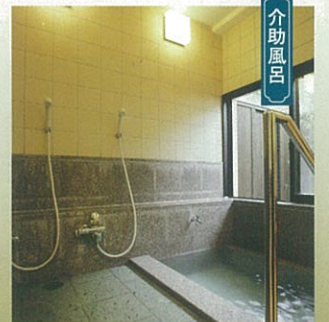
地域交流広場では  
 散策やイベント、  
 また名物の温泉たまご  
 作りを体験することも  
 出来ます。



温泉たまごコーナー



サウナ



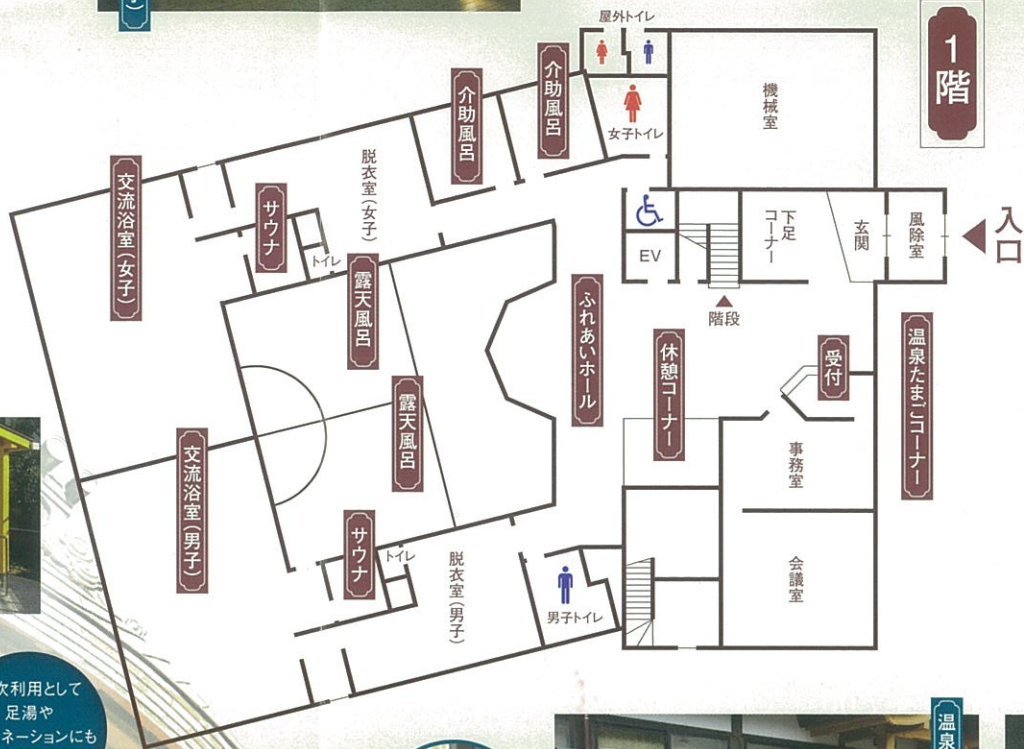
介助風呂



交流浴室(男子)



露天風呂(男子)



# 海・山・温泉人が輝く 夢と温もりの郷

地元の方や観光客に愛されてきた薬師湯が古く  
 なってきたため、旧温泉町役場跡地に、2階建て延  
 べ床面積970平方メートル、瓦葺屋根の上には薬  
 師堂風の望楼がのり、正面玄関の唐門がひとときわ  
 目を引く新薬師湯として生まれ変わりました。  
 源泉かけ流しの天然温泉の温もりを十分に味  
 わって頂きます。

