

たまの温玉めし

(たまのSea温玉会)

雑穀と蒲焼穴子を混ぜ込んだ焼きめしに、とろり温泉卵をトッピングした一品。

このほりが目印!



瀬戸内の島々や四国へ向かうフェリーや旅客船が発着する海の玄関口で、瀬戸内国際芸術祭の会場にもなっています。港周辺には、様々な漂流物を使って作られた「宇野のチヌ」をはじめとする現代アートが点在し、潮流を感じながら鑑賞することができます。

たまの自衛艦カレー

玉野では、多くの自衛艦が宇野港に入港し、また建造・修理なども行われている。そのことに因み、緑のある艦船のカレーレシピを再現し、市内8店舗で楽しめる。

ジャカッセ

玉野市築港1-1-3産業振興ビル1F ☎0863-33-5750
 ⑧11:00~22:30 (OS22:00) ⑨無 ⑩有
 ●おぎしま風カレー900円 (冷菜、ドリンク代付)

- 【たまの温玉めし店舗案内】**
 ※価格はたまの温玉めしの料金
- ① カフェ・レストラン ソナール
玉野市田井3丁目32-5 ☎0863-31-7528
⑧9:00~20:00 ⑨土・日 ⑩有 ●800円
 - ② お食事処 和-なごみ-
(ダイヤモンド瀬戸内マリンホテル内)
玉野市洗川2丁目12番1号 ☎0863-81-2111
⑧18:00~24:00 (OS23:30) ⑨無 ⑩有
●820円(みそ汁付)
 - ③ レストラン サンセット
(ダイヤモンド瀬戸内マリンホテル内)
玉野市洗川2丁目12番1号 ☎0863-81-2111
⑧11:30~14:30 (LO14:00) / 日~金17:30~21:00
(土・休前日17:30~22:00) ⑨無 ⑩有 ●902円
 - ④ 宇野港ラーメン
玉野市田井6丁目1-14 ☎0863-32-2245 ⑧10:00~18:00
⑨日・祝 ⑩有 ●700円
 - ⑤ 瀬戸大橋カントリークラブ レストラン
玉野市滝1640-1 ☎0863-71-4510
⑧ランチ10:00~05:13:30 ⑨無 ⑩有 ●880円(要予約)
 - ⑥ 瀬戸内温泉 たまの湯
玉野市築港1-1-11 ☎0863-31-1526
⑧10:00~23:00 (LO22:00) ⑨第3火(祝日の場合は翌日)
⑩有 ●1,300円
 - ⑦ ジャカッセ&うしべ亭
玉野市築港1丁目1-3 産業振興ビル1F ☎0863-33-5750
⑧ジャカッセ11:00~22:30 (OS22:00)、うしべ亭11:00~
14:00 / 17:00~22:30 (OS22:00) ⑨無 ⑩有 ●750円
 - ⑧ お好み焼き Qちゃん
玉野市宇野1丁目15-3 ☎0863-31-1044
⑧11:00~22:00 ⑨無 ⑩有 ●700円(みそ汁付)
 - ⑨ お好みハウス シエトワ
玉野市後閑1-113 ☎0863-41-2555 ⑧11:00~21:00
⑨月(祝日の場合翌日※夏・春休みは振替なし) ⑩有
●700円
 - ⑩ 居酒屋 こなき爺い
玉野市築港2-1-2 ☎0863-32-0292 ⑧18:00~1:00
⑨火(水曜祝日の場合営業) ⑩有 ●900円(要予約)

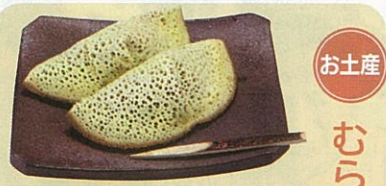
開放的な土地柄が魅力。
 海の幸を盛り込んだ
 新メニューも続々ヒット。



エリアの詳細・ルート案内はこちら! ▼

倉敷天領寿司

幕府の直轄地「天領」であった倉敷では、お祭りの日に商家の旦那衆が近隣の人々を招いて、見栄いっぱいのお寿司を振る舞ったと言われています。高梁川水系と瀬戸内海の豊かな食材を使って、各家庭ごとに違った味付け、具材が受け継がれています。



倉敷を代表する銘菓のひとつ。卵と小麦粉の生地をクレープのように薄く焼き、上質の粒あんを包みこんでいます。美観地区の菓子店では手焼き体験が行われており、できたてを味わうことができます。

お土産
むらすずめ

倉敷美観地区 倉敷市



江戸時代に幕府の天領として栄えた倉敷。白壁の土蔵や、石畳の路地が現在も残され、川沿いや通りには、町家や蔵をリノベートしたカフェや雑貨店が立ち並びます。川舟に乗って、船頭さんの話を聞きながら、川面から町並みを眺めるのもおすすめです。

☎086-422-0542 (倉敷館観光案内所)

しのうどん

円通寺で修行者が好んで食べていた良寛ゆかりの玉島名物。麺の幅はきめんの倍以上、もっちりとした食感で食べ応え十分。

きやろっと亭
 倉敷市新倉敷駅前5-244-2 ☎086-526-8901
 ⑧9:00~21:00 ⑨土・第3金 ⑩有
 ●940円

国民宿舎 良寛荘
 倉敷市玉島柏島478 ☎086-522-5291
 お食事処⑧11:30~14:00 ⑨月(祝日の場合翌日)
 ⑩有 ●しのうどんセット1,100円



ぶっかけうどん

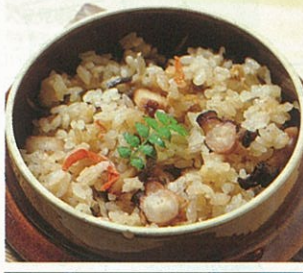
甘いタレをぶっかけて食べる、素材とうどん本来の味を追求した逸品。シコシコした歯ごたえ、喉越しが特徴の倉敷名物。

ぶっかけ亭本舗 ふるいち仲店
 倉敷市阿知2丁目3-23 ☎086-422-2389
 ⑧7:00~21:00 ⑨無 ⑩有
 ●ぶっかけうどん(温・冷) 470円



たこめし

瀬戸内海の中でも特に潮流の速い下津井沖で育ったたこは、身が引き締まりおいしいと言われています。名物たこめしはそんなたこをぶつ切りにし、炊き込みご飯にしたもの。活きのいたこの味をそのまま味わえるたこ刺しもおすすめです。

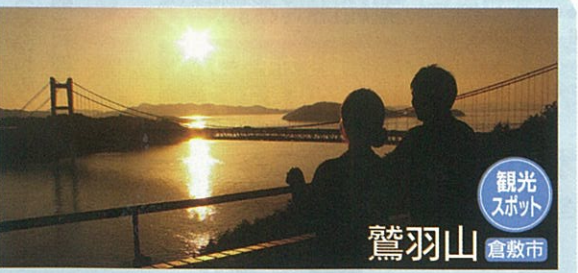


ふく仙
 倉敷市下津井田の浦2-8-39 ☎086-479-9135 ⑧11:00~21:00
 ⑨水 ⑩有 ●810円

下津井亭
 倉敷市下津井4-1-3 ☎0120-26-4755
 ⑧11:00~14:30 / 17:00~21:00
 ⑩有 ●特選下津井亭たこ釜めしセット2,160円

ふゆ〜ちあ〜
 倉敷市児島駅前3-23 (岡山県漁連水産物展示直販売所) ☎086-473-2778
 ⑧8:00~17:00 ⑩有
 ●1,080円〜 ※要予約

創味魚菜(そうみぎょさい) いわ倉
 倉敷市中央2丁目1-18 ☎086-427-3100 ⑧11:00~14:00 / 17:00~22:30 (OS22:00)、日・祝 21:30 (OS21:00) ●たこ飯せいろ800円



観光スポット 鷺羽山 倉敷市

日本初の国立公園「瀬戸内海国立公園」の代表的な景勝地。展望台からは本州と四国を結ぶ瀬戸大橋や瀬戸内海の多島美を眺めることができます。特に夕景の美しさは格別で、「日本の夕陽百選」に選ばれています。

☎086-472-1289 (児島駅観光案内所) ☎倉敷市下津井田の浦1-1
 ④普通車約400台、バス約45台