

アクセスマップ

■大三島までの所要時間

バス

JR 福山駅前から大三島 BS 下車 [約 52 分]
JR 今治駅前から大山祇神社前下車 [約 1 時間 6 分]

車

西瀬戸尾道から大三島 IC まで [約 40 分]
今治 IC から大三島 IC まで [約 40 分]

大三島 IC からしまなみの駅「御島」まで車で [約 10 分]

フェリー

広島県竹原市忠海港から大三島盛港まで [約 25 分]
今治港から大三島宗方港まで [約 55 分]
とびしま海道岡村港から大三島宗方港まで [約 23 分]
大崎上島木江港から大三島宗方港まで [約 13 分]



交通機関のお問い合わせは

バス

- 株式会社しまなみリーディング
TEL0898-25-4873
- 瀬戸内海交通(株)大三島
TEL0897-82-0076
- せとうちバス
TEL0898-23-3450

タクシー

- 上浦タクシー
TEL0897-87-2400
- 大三島タクシー
TEL0897-82-0136

フェリー

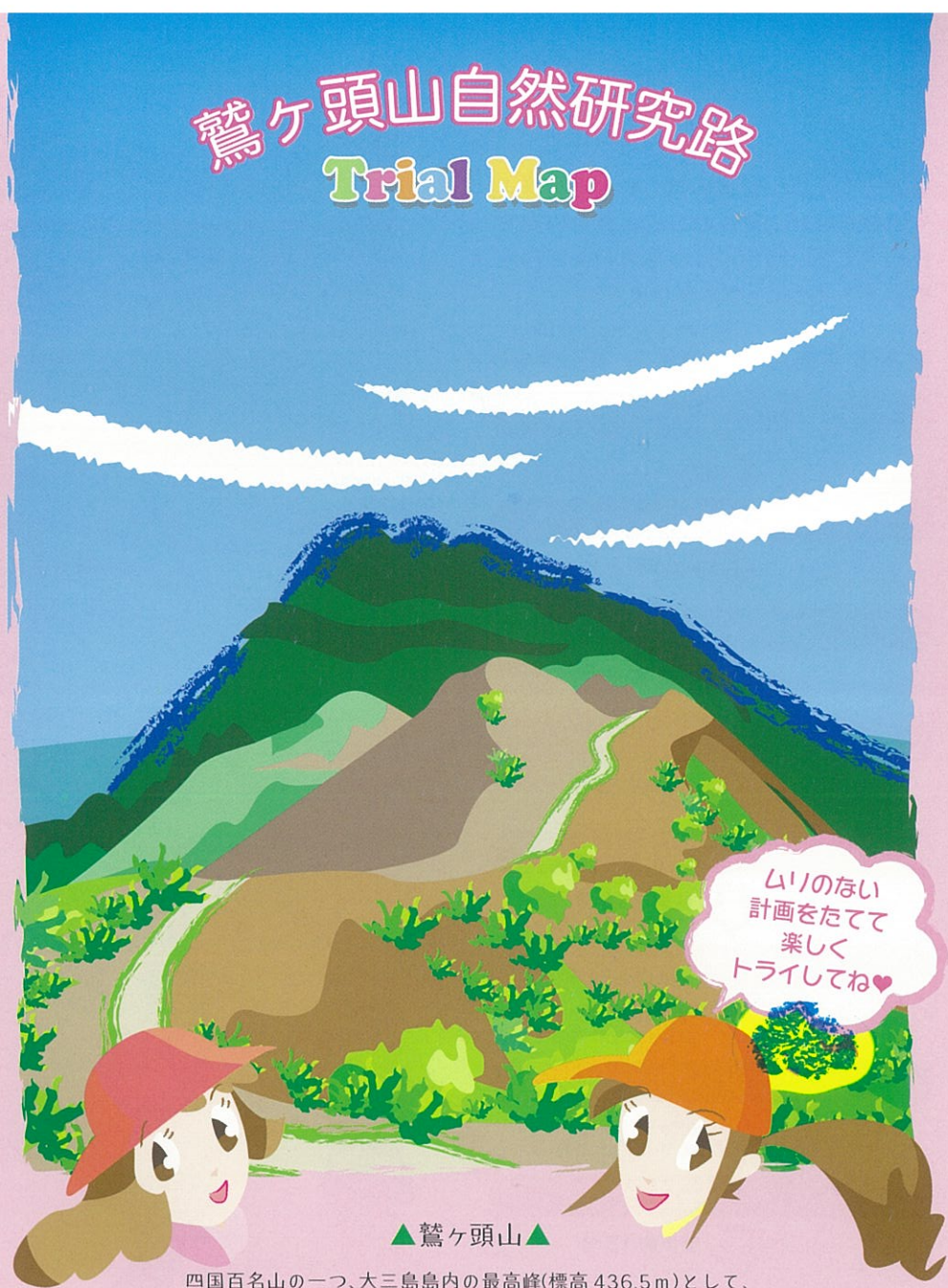
- 大三島ブルーライン(株)
TEL0898-32-6713
- 大三島フェリー(株)
TEL0846-22-6199

お問い合わせ

今治市大三島支所 産業建設課(観光窓口)
〒794-1304 愛媛県今治市大三島町宮浦 5708 番地 TEL0897-82-0500

大三島地域活性化推進協議会 作製 (2013年3月)

鷲ヶ頭山自然研究路 Trial Map



▲鷲ヶ頭山▲

四国百名山の一つ、大三島島内の最高峰(標高436.5m)として、頂上より四国・中国地方360°のパノラマ展望が楽しめます。古名を「神野山(ごうやさん)」=「神の山(かみのやま)」。「神の山」の名の通り、大山祇神社と強い結びつきのある信仰の山として、古くより多くの人にあがめられてきました。