

# 福ありの里 有福温泉

おさんぽ

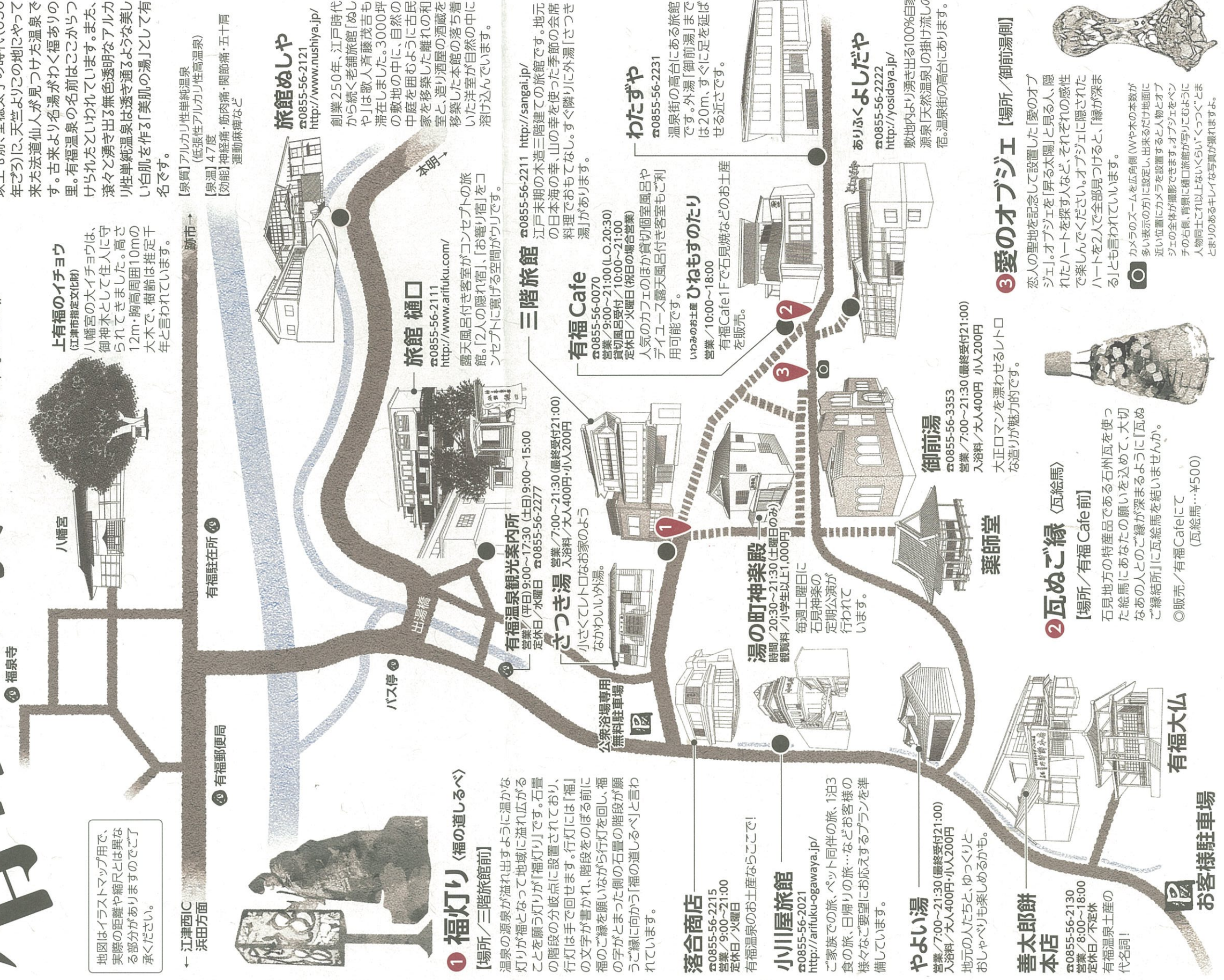
## 散策マップ

発行元 / 江津市観光協会  
〒695-0011 島根県江津市江津町1518-1  
☎0855-52-0534  
ホームページ <http://gotsum-kanko.jp/>



言い伝えでは有福温泉は1360年以上も前、聖徳太子の時代(650年ごろ)に、天竺よりの地にやってくる来た法道仙人が見つけた温泉です。古来より名湯がわく福ありの里。有福温泉の名前はここからつけられたといわれています。また、滾々と湧き出る無色透明なアルカリ性単純温泉は透き通るような美しい白肌を作る「美肌の湯」として有名です。

地図はイラストマップ用で、実際の距離や縮尺とは異なる部分がありますのでご了承ください。



← 江津西IC 浜田方面

④ 有福郵便局

④ 有福駐在所

→ 跡市

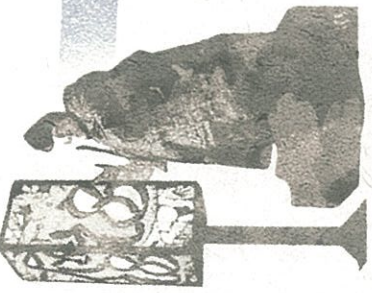
④ 福泉寺

八幡宮

上有福のイチヨウ (江津市指定文化財)

八幡宮の大イチヨウは、御神木として住人に守られてきました。高さ12m・胸高周囲10mの大木で、樹齢は推定千年と言われています。

【泉質】アルカリ性単純温泉 (低張性アルカリ性高温温泉)  
【泉温】47度  
【効能】神経痛・筋肉痛・関節痛・五十肩・運動麻痺など



### ① 福灯り (福の道しるべ)

【場所/三階旅館前】

温泉の源泉が溢れ出すように温かな灯りが福となって地域に溢れ広がることを願う灯りが「福灯り」です。石畳の階段の分岐点に設置されており、行灯は手で回せます。行灯には「福」の文字が書かれ、階段をのぼる前に福のご縁を願いながら行灯を回し、福の字がとまった側の石畳の階段が願うご縁に向かう「福の道しるべ」と言われています。

### 落合商店

☎0855-56-2215  
営業/9:00~21:00  
定休日/火曜日

有福温泉のお土産ならここで!

### 小川屋旅館

☎0855-56-2021  
<http://arifuku-ogawayaya.jp/>

ご家族での旅、ペット同伴の旅、1泊3食の旅、日帰りの旅...などお客様の様々なご要望にお応えするプランを準備しています。

### やよい湯

営業/7:00~21:30 (最終受付21:00)  
入浴料/大人400円・小人200円

地元の人たちと、ゆっくりとおしゃべりも楽しめるかも。

### 善太郎餅 本店

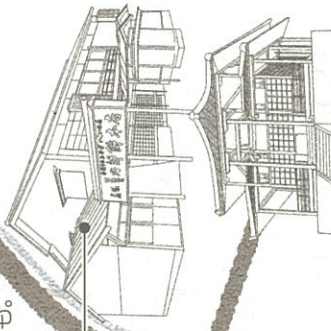
☎0855-56-2130  
営業/8:00~18:00  
定休日/不定休

有福温泉土産の代名詞!



お客様駐車場

有福大仏



### 湯の町神楽殿

時間/20:30~21:30 (土曜日のみ)  
観覧料/小学生以上1,000円

毎週土曜日に石見神楽の定期公演が行われています。

### ② 瓦めぐ縁 (瓦絵馬)

【場所/有福Cafe前】

石見地方の特産品である石州瓦を使った絵馬にあなただの願いを込めて、大切なあの人とのご縁が深まるように「瓦めぐ縁結所」に瓦絵馬を結いませんか。

◎販売/有福Cafeにて (瓦絵馬...¥500)



大正ロマンを漂わせるレトロな造りが魅力的です。

### 御前湯

☎0855-56-3353  
営業/7:00~21:30 (最終受付21:00)  
入浴料/大人400円 小人200円

有福Cafe1Fで石見焼などのお土産を販売。

### 有福Cafe

☎0855-56-0070  
営業/9:00~21:00 (L.O.20:30)  
貸切風呂受付/10:00~21:00  
定休日/火曜日 (祝日の場合営業)

人気のカフェのほか貸切個室風呂やダイユース露天風呂付き客室もご利用可能です。

いわみのお土産 ひねもすのたり 営業/10:00~18:00

### 三階旅館

☎0855-56-2211 <http://sangai.jp/>

江戸末期の木造三階建ての旅館です。地元日本の幸、山の幸を使った季節の会席料理でおもてなし。すぐ隣りに外湯「さつき湯」があります。

### 旅館 樋口

☎0855-56-2111  
<http://www.arifuku.com/>

露天風呂付き客室がコンセプトの旅館。「2人の隠れ宿」「お電り宿」をコンセプトに寛げる空間がウリです。

### 旅館ぬしや

☎0855-56-2121  
<http://www.nushiya.jp/>

創業250年、江戸時代から続く老舗旅館「ぬしや」は歌人芥藤茂吉も滞在しました。3000坪の敷地の中に、自然の中庭を囲むように古民家を移築した離れの和室と、造り酒屋の酒蔵を移築した本館の落ち着いた洋室が自然の中に溶け込んでいます。

### わたずや

☎0855-56-2231

温泉街の高台にある旅館です。外湯「御前湯」までは20m、すぐに足を延ばせる近さです。

### ③ 愛のオブジェ (場所/御前湯側)

恋人の聖地を記念して設置した「愛のオブジェ」。オブジェを「昇る太陽」と見る人、隠れたハートを探す人など、それぞれの感性で楽しんでください。オブジェに隠されたハートを2人で全部見つけると、「縁が深まる」とも言われています。

◎ カメラのズームを広角側(WV)の本数が多い表示の方に設定し、出来るだけ地面に近い位置にカメラを設置すると人物とオブジェの全体が撮影できます。オブジェをベンチの右側、背景に樋口旅館が写り込むように人物同士これ以上なくくっつくこととまわりのあるキレイな写真が撮れますよ。

