

がん 脈
岩

普通の岩とどう違うのかな？



マグマが地表近くまで入り込んだ時の跡で、周囲の砂岩とは異なった岩石がみられます。

うま せ
馬の背

背中に乗ってみたい～！



洞窟から見える景色がキレイだよ！

さい かわら とうくつ
寶の河原洞窟



たたみが うら いりぐち
畳ヶ浦入口



いたるところに貝の化石がたくさんあるよ！

かい か せき ぐん
貝の化石群



二枚貝や巻き貝の化石が、一面に広がっています。主に「カドノサワキリガイダマシ」ですが、その他にも色々あります。

大地が動いて地層が傾きながら隆起したもので、下から円い石の層が顔を出しています。

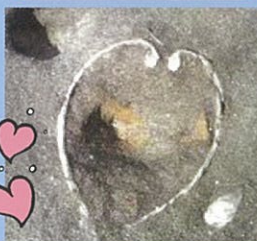
クジラのあご骨化石

千畳敷には貝化石だけでなく、いろいろな種類の化石が見つかります。その1つにクジラの化石があります。



見つけると幸せになれる!?

ハートのシェル



ハートの形をしたかわいい化石でハッピーシェルとも呼ばれています。これは「ノムラナミガイ」の断面で千畳敷に点在しています。

木なの？石なの？

りゅう ぼく か せき
流木の化石



流木の化石ですが、それだけではなく、よく見ると管状のものが多くあり、その一つ一つが「フナクイムシ」の巣穴です。

ぼこぼこ石のイスがたくさん！

ノジュール

ノジュールは貝殻に含まれる炭酸カルシウムなどの働きでコンクリート状に固まったものです。畳ヶ浦を代表する特徴的なものです。

詳しくは中面をご覧ください
お問い合わせ先
一般社団法人

浜田市観光協会

島根県浜田市浅井町 777-19

