

# R314 沿線エリア

そば、ハンバーガー、フレンチ、ラーメン…奥出雲町の美味しいが大集合したR314沿線エリア。横田駅を中心に温泉やおろちループ橋など見所満載！お腹も満足！



**1 ヴィラ船通山・斐乃上荘**  
舞茸天ぶら定食では旨味が凝縮した奥出雲舞茸や仁多米を使用しています。スサノノミコトが降臨したと言われる船通山の麓「日本三大美肌の湯」の斐乃上温泉にあります。  
☎0854-52-0234 / 竹崎1843-2  
📍なし  
🕒 11:00~15:00  
💰 500~850円  
👉おすすめメニュー  
舞茸天ぶら定食(850円)



**2 かたくりの里 民宿たなべ**  
囲炉裏を囲んで、岩魚・山菜など四季の食材をふんだんに使った素朴な味を堪能できます。岩魚は魚臭さがなく食べやすいのが特徴です。「日本三大美肌の湯」斐乃上温泉にあるアットホームな民宿です。  
☎0854-52-0930 / 竹崎1844  
📍水曜日  
🕒 11:00~15:00  
💰 470~2,100円  
👉おすすめメニュー  
岩魚定食(1,600円)



**3 ト藏庭園 椿庵**  
手打ちそばや季節の山野草などの奥出雲食材を様々な料理方法や味付けで楽しめます。かつて、この地でたたら操業をしていたト藏家が約300年前に作庭した庭(町指定文化財)を眺めながら食事ができます。  
☎0854-52-3007 / 竹崎800  
📍火・水・木曜日  
🕒 11:00~15:00  
💰 750~1,100円  
👉おすすめメニュー  
椿御膳(1,100円)



**4 山県そば**  
自慢は奥出雲産そば粉を100%使用した「おろちそば」。目の部分は蕎麦の実と古代米を使用しています。お店はヤマノオロチ退治が行われたという「鳥髪地」(奥出雲町鳥上)にあります。  
☎0854-52-1149 / 大呂515  
📍水曜日  
🕒 10:30~17:00  
💰 900円前後  
👉おすすめメニュー  
おろちそば(800円)



**5 仁兵衛**  
ホルモン定食は仁多牛のホルモンを手作りの味噌ダレに漬け込み鉄板焼きにしました。丼物、麺、各種定食等屋敷にピッタリのメニューが数多くあります。  
☎0854-52-0278 / 中村750-1  
📍不定休  
🕒 11:30~21:00  
💰 500~1,200円  
👉おすすめメニュー  
ホルモン定食(900円)



**6 姫のそば ゆかり庵**  
奥出雲産そば粉100%使用した香り高い十割そばに、スタッフ自ら育てた野菜の郷土食です。店は、稲田神社の社務所を利用し、神社を臨むゆったりとした自然空間も楽しみください。  
☎0854-52-2560 / 稲原2128-1(稲田神社境内内)  
📍火曜日  
🕒 11:00~15:00(L.O.14:30)  
💰 750~1,200円  
👉おすすめメニュー  
そば御膳(1,200円)



**7 中国料理 直久**  
通常サイズのラーメンに仁多米と中華おかずが付いた迫力セットです。お座敷は全室個室なのでゆっくりくつろいで頂けます。  
☎0854-52-1518 / 横田1101-7  
📍火曜日  
🕒 11:30~14:00 / 17:30~22:00(L.O.20:30)  
💰 630~1,050円  
👉おすすめメニュー  
ラーメンお喜びセット(1,050円)(平日・土のみ)



**8 バーガーハウス ピコピコ**  
お肉はしまね和牛100%。ボリュームたっぷり100gパティ。天然酵母パンと、奥出雲産トマトの当店特製ソース使用のご当地バーガー。ポテトとドリンク付でランチにおすすめ！  
☎0854-52-2578 / 横田1097  
📍火曜日  
🕒 8:30~19:00  
💰 ~1,000円程度  
👉おすすめメニュー  
「しまね和牛チーズバーガー」ランチセット(950円)



**9 カフェ シナトラ**  
パスタにクリームと明太子がよく絡みまったりとした味わい。サラダ、ドリンク、スープ、ヨーグルトがついたお得なセットです。ドリンクの種類も豊富。[よりみちマルシェ]にあります。  
☎0854-52-3755 / 横田1110-18  
📍不定休  
🕒 9:00~24:00(ランチ11:00~14:00)  
💰 380~980円  
👉おすすめメニュー  
めんたいクリームパスタセット(980円)



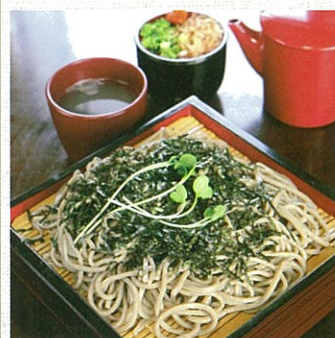
**10 お食事・喫茶 フレンド**  
人気のカツライスは仁多米ごはんの上に卵でコーティングしたカツと特製デミグラスソース。ボリューム満点で、しかもリーズナブル。  
☎0854-52-0080 / 横田1017-8  
📍水曜日・木曜日  
🕒 月・火・金・土・日・祝  
8:30~15:00(L.O.14:00)  
17:00~23:00(L.O.22:00)(日・祝なし)  
💰 500~1,050円  
👉おすすめメニュー  
カツライス(850円)



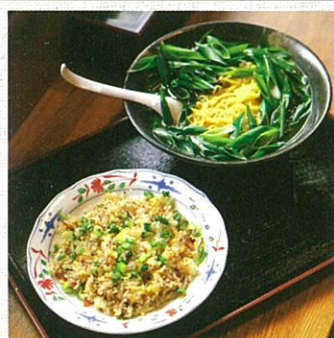
**11 Bistro Sora**  
奥出雲産そば粉を使ったガレットランチは土日祝限定。スープ、サラダ、デザートがついて950円。1日限定10食です。空をイメージした青いソファでフレンチを。  
☎0854-52-3661 / 横田1017-8  
📍月曜日、第3火曜日(祝日の場合は翌日休)  
🕒 11:30~14:30(L.O.14:00)  
17:30~21:30(L.O.21:00)  
💰 950~3,000円  
👉おすすめメニュー  
ガレットランチ(950円)



**12 きっちゃん 焚菜**  
日本発祥の健康食「マクロビオティック」をアレンジし、地元野菜をふんだんに使った体に優しいヘルシーランチです。その他、パスタやバリエアなども充実。  
☎0854-52-2299 / 横田1017-8  
📍ランチ月曜日休み、不定休  
🕒 11:30~14:00(月休店)、  
17:00~24:00(日は~22:00)  
💰 680~880円  
👉おすすめメニュー  
玄米と野菜のランチ(780円)



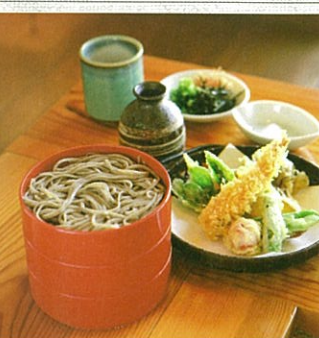
**13 あさひ亭**  
家伝の味を守り続けて70年。麺の太さとコシが特徴のあさひ亭のそばは奥出雲産の玄そばを100%使用した二八そばです。店内はお座敷のある落ち着いた空間。  
☎0854-52-1714 / 横田1028-4  
📍月曜日  
🕒 11:00~14:00  
💰 750~840円  
👉おすすめメニュー  
ザルそば(800円)



**14 らーめんの店 リツ**  
人気メニューのねぎラーメンは青ねぎがたっぷり入っており、シャキシャキ食感が楽しめます。半ちゃんラーメンは好きなラーメンと組み合わせられます。リーズナブルで食べ応え満点。国道314号線沿いにあります。  
☎0854-52-2728 / 下横田74-10  
📍不定休  
🕒 11:00~14:30 / 17:00~21:30  
💰 500~900円  
👉おすすめメニュー  
半ちゃんラーメン(700円)



**15 和風レストラン 美雲**  
横田のスーパー蔵市内にある魚屋が経営。毎日、魚市場直送で新鮮です。日本海の幸、山の幸などの素材を生かし腕によりをかけて華やかにお作り致します。  
☎0854-52-3320 / 下横田84(横田蔵市内)  
📍第2水曜日  
🕒 10:00~19:00(L.O.17:00)  
💰 500~1,000円  
👉おすすめメニュー  
刺身定食(1,000円)



**16 純そば 一風庵**  
地産地消にこだわり、奥出雲産玄そばを堪能できます。石臼で挽き、つなぎを使わない、風味を引き出す十割そばです。香り高く、コシが強く、それでいて甘味もあるのが特徴です。  
☎0854-52-9870 / 下横田89-2  
📍木曜日・月末の水曜日  
🕒 11:00~16:00  
💰 680~1,190円  
👉おすすめメニュー  
天ぶら割子そば(1,190円)



**17 中国料理 一番館**  
「うまい! 安い! 早い!」が特徴のお店です。自慢の唐揚げは大きく、脂っこくなく、時間が経ってもバリバリで食べ応え十分です。ご飯は、もちろん仁多米を使用しています。  
☎0854-52-0674 / 下横田127-1  
📍不定休  
🕒 11:30~14:00 / 17:30~21:00  
💰 550~1,000円  
👉おすすめメニュー  
唐揚げ定食(930円)



**18 たたら**  
地元スーパーの精肉店が経営。リーズナブルで美味しく、量が多いのが特徴です。しまね和牛は柔らかくジューシーです。ご飯は仁多米を使用しています。  
☎0854-52-0149 / 下横田128-6  
📍水曜日  
🕒 11:30~13:00(土日11:00~14:00)  
17:30~20:30  
💰 500~1,500円  
👉おすすめメニュー  
しまね和牛焼肉定食(1,500円)



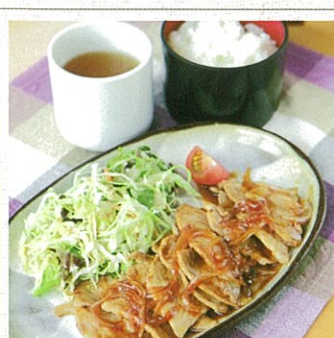
**19 古民家 暖々**  
奥出雲産のそば粉で打つそば。おすすめは味にアクセントを加える有機無農薬とうがらしのトッピング。古民家を改修した静かなお店です。  
☎0854-52-3652 / 下横田157  
📍月・火・水・木曜日  
🕒 金・土・日・祝日11:00~14:00  
💰 700円~  
👉おすすめメニュー  
割子そば(700円)



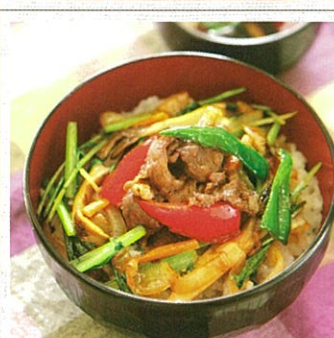
**20 川西そば道場**  
水車で挽いた奥出雲産そば粉はコシの強さとのど越しのよさが抜群です。つゆは、地元の醤油や原木椎茸など厳選した素材を使っています。  
☎0854-52-0302 / 下横田952-4  
📍7・8月  
🕒 第2、4日曜日10:00~15:00  
💰 700~900円  
👉おすすめメニュー  
とろろ割子そば(800円)



**21 八川そば**  
ざいごそばは横田産そばに山菜を各種散りばめた田舎ならではの贅沢なそばです。山芋と山菜が麺に絡み、奥出雲の幸が口の中いっぱい広がります。八川駅の前にあります。  
☎0854-52-1513 / 八川99-1  
📍火曜日  
🕒 11:00~18:00  
💰 1,000円前後  
👉おすすめメニュー  
ざいごそば(1,050円)



**22 高原カフェ**  
リンゴジュースを使用した特製しょうがタレは口の中でフルーツの甘味が広がります。広島県からの玄関口にある奥出雲 鉄の彫刻美術館内にあります。  
☎0854-52-3122 / 八川2500-34(奥出雲鉄の彫刻美術館内)  
📍月曜日(祝日の場合は翌日休)  
🕒 10:00~17:00(L.O.16:30)  
💰 550~1,100円  
👉おすすめメニュー  
ポークプレート(950円)



**23 道の駅奥出雲おろちループ**  
奥出雲和牛の柔らかい食感と仁多米をご堪能下さい。広島県からの玄関口にある「道の駅奥出雲おろちループ」内にあります。  
☎0854-52-3111 / 八川2500-294  
📍なし  
🕒 9:00~17:00  
10:00~16:00(12月~3月)  
👉おすすめメニュー  
奥出雲和牛焼肉丼(780円)

【アイコンの説明】📞:電話番号 📅:定休日 🕒:営業時間 🏠:お昼価格