

# みどころいっぱい！鳥取県！



鳥取県立  
**鳥取砂丘こどもの国**  
●鳥取市 TEL(0857)24-2811



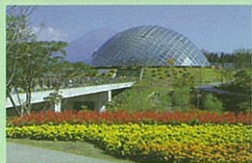
中国庭園 **燕趙園**  
●東伯郡湯梨浜町 TEL(0858)32-2180



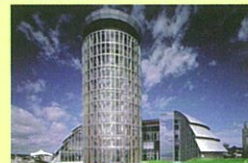
**東郷湖羽合臨海公園**  
(あやめ地スポーツセンター)  
●東伯郡湯梨浜町 TEL(0858)32-2189



**鳥取二十世紀梨記念館**  
●倉吉市 TEL(0858)23-1174



**とっとり花回廊**  
●西伯郡南部町 TEL(0859)48-3030



**YUMEMINATO TOWER**  
夢みなとタワー  
●境港市 TEL(0859)47-3800

## 交通アクセス

- 車の場合
  - 大阪から3時間・京都から3時間30分  
(中国自動車道 山崎インター、国道29号・482号経由)
  - 中国自動車道 佐用インター、鳥取自動車道・かわはら八頭フルーツライン、国道29号・482号経由)
  - 岡山から3時間・鳥取から1時間

## 日交特急バスの場合

- 大阪から3時間(毎日運行)若桜駅下車バス25分

## 鉄道の場合

- 大阪から郡家(特急「スーパーはくと」約2時間30分)
- 郡家駅乗換、若桜鉄道若桜駅まで30分下車バス25分



氷ノ山自然ふれあい館

入館料 無料

開館時間 午前9時～午後5時

	4月～9月	10月・11月	12月～3月
休館日	月曜日	月・火曜日	月～水曜日
夏休み	期間中は無休		
展示室閉鎖	12月～3月		
	祝日の場合は翌日休		

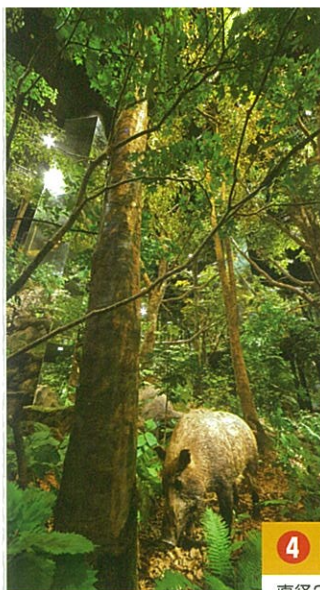
(財)鳥取県観光事業団

〒680-0728 鳥取県八頭郡若桜町つくよね

Fax 0858-82-1612 e-mail info@hibikinomori.gr.jp

URL http://www.hibikinomori.gr.jp

Tel **0858-82-1620** 携帯電話からアクセス!



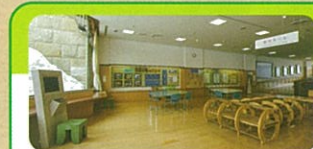
## 4 「森のジオラマ」

直径23m、高さ10mの展示室  
いっばいに氷ノ山のブナの森を  
再現。氷ノ山に生息する野生動物  
を剥製などで展示しています。  
ここを歩けば氷ノ山に登った  
気分を味わえます。



## 5 氷ノ山の自然 「学習展示ルーム」

氷ノ山の歴史や文化、地形地質、動植物を詳  
しく紹介。氷ノ山について知りたい方にオス  
スメのコーナー。夏休みの自由研究などで  
活用出来ます。



## 7 遊んで学べる 「森の遊び広場」

小さい子どもでも遊びながら体験できる仕掛け  
がたくさんあります。インタープリターイチ押し  
のコーナーです。



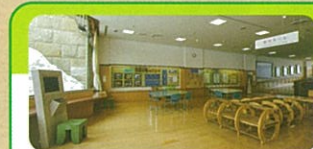
## 4 「森のジオラマ」

直径23m、高さ10mの展示室  
いっばいに氷ノ山のブナの森を  
再現。氷ノ山に生息する野生動物  
を剥製などで展示しています。  
ここを歩けば氷ノ山に登った  
気分を味わえます。



## 5 氷ノ山の自然 「学習展示ルーム」

氷ノ山の歴史や文化、地形地質、動植物を詳  
しく紹介。氷ノ山について知りたい方にオス  
スメのコーナー。夏休みの自由研究などで  
活用出来ます。



## 7 遊んで学べる 「森の遊び広場」

小さい子どもでも遊びながら体験できる仕掛け  
がたくさんあります。インタープリターイチ押し  
のコーナーです。



# 親子で楽しめる博物施設

## インタープリターとは？

自然と人をつなぐスペシャ  
リスト「インタープリター」。自然  
からのメッセージを知識の提  
供ではなく、体験を通じて参  
加者の身になるガイドを行いま  
す。氷ノ山の自然のことなら  
私たちにお任せください。



## 8 多目的スペース 「イヌワシホール」

100名以上でも利用できる多目  
的ホール。団体での活動や講演会、  
企画展などを行います。

## 9 「イーグル スカイシアター」

氷ノ山のシンボリック存在のイヌ  
ワシに乗って、氷ノ山の魅力的な  
自然を空から観察するアドベンチ  
ャームービーが200インチの大型ス  
クリーンで楽しめます。

## 10 創作体験&自然講座 「研修室」「ヤマネルーム」

団体での創作体験や、自然講座を行うことが  
できます。

## 1 エントラスホール 「氷ノ山お徳コーナー」

氷ノ山の登山道の情報や花や生き物などの旬  
の自然情報が分かります。登山やトレッキングの  
参考にして下さい。



## 6 標本作成コーナー 「ネイチャーラボ」

スタッフが行う昆虫や骨格、植物の標  
本作りを見学できます。自然につい  
てスタッフが気軽に質問して下さい。



## 研修室・ヤマネルーム 創作体験

豊かな自然の恵み、草花や木の葉・ドングリ  
などの木の実を使ったクラフトや、氷ノ山  
の自然にちなんだ様々なものづくりが体験  
できます。



★10名様以上の団体でのリクエストに対応。